

dne **13. 12. 2023** od **7:30** do **11:00** hodin

Plánovaná odstávka zahrnuje tyto lokality:**Klecany (okres Praha-východ)**část obce **Zdibsko****Zdibsko: č. p. 161, 163****Zdiby (okres Praha-východ)**část obce **Přemyšlení****Na Lada: č. p. 81, 275****Veltěžská: č. p. 82, 83**část obce **Veltěž****č. ev. 3, 52****Družstevní: č. p. 4, 8, 9, 26, 34, 145****Formanská: č. p. 19, 39, 55, 167****Hasičská: č. p. 27, 31****K Rokli: č. p. 16, 17, 20, 21, 38, 41****Ke Hřišti: č. p. 79, 80, 82, 126-132, 134, 183; č. ev. 53****Ke Koupališti: č. p. 6, 7, 28, 30, 32, 120, 169, 171****Na Lada: č. p. 108, 109, 143, 144, 155, 164****Nová: č. p. 150, 151, 153, 156, 162, 182****Průběžná: č. p. 1, 3, 10-15, 24, 40, 50, 53, 56, 58, 61, 64, 66, 70, 73, 76, 81, 83, 89, 90, 91, 103, 111, 113, 114, 117, 121, 122, 140, 154, 160, 165****Sedlecká: č. p. 63, 95, 110, 181****Severní: č. p. 23, 60, 65, 75, 85, 93, 116****U Hřiště: č. p. 133, 135****U Mlýna: č. p. 22, 141, 157, 161, 163, 180****U Pošty: č. p. 52, 54, 57, 59, 62, 147****U Studánky: č. p. 176****U Školy: č. p. 47, 48, 49, 51, 107**

UPOZORNĚNÍ

Dotčené zařízení distribuční soustavy je nutné i v době odstávky považovat za zařízení pod napětím, a proto vás žádáme o dodržení všech zásad bezpečnosti a provedení opatření potřebných k zamezení případných škod na zdraví a majetku. | Provozovatelé výroben elektřiny jsou povinni zajistit přerušeni dodávky elektřiny z výroby do vypnutého úseku distribuční soustavy.

NEJDE VÁM ELEKTŘINA...

TIP: Registrujte se zdarma na www.cezdistribuce.cz/sluzba a informace o odstávkách elektřiny budete dostávat e-mailem nebo SMS. U poruch zasíláme SMS s předpokládanou dobou obnovení dodávek. | Aktuální stav dodávek elektřiny na konkrétní adrese zjistíte snadno, rychle a bez registrace na portále **Bez Štávy** (www.bezstavy.cz).

U Zastávky: č. p. 87, 170

V Koutě: č. p. 18, 33, 36, 37, 43, 45, 178

V Zátiší: č. p. 2, 84, 86, 94, 96, 97, 115, 118, 119, 123, 124, 125, 136, 137, 138, 139, 142, 146, 148, 172, 177

Za Sokolovnou: č. p. 67, 68, 69, 71, 72, 74, 77, 78, 88, 92, 98-102, 104, 106, 159

Zahradní: č. ev. 2, 5-10, 17, 20, 22, 24, 25, 26, 28, 29, 30, 31, 34, 37, 40, 43-47

část obce **Zdiby**

Formanská: č. p. 221, 223

Habrová: č. p. 128, 129, 130, 131, 134-138, 145, 146

J. Kámena: č. p. 24

Jilmová: č. p. 161-171, 174, 175, 176, 177, 224

Jižní: č. p. 51, 55, 59

Kaštanová: č. p. 139-144, 148, 154-159

Ke Zdibsku: č. p. 66, 182, 193, 240, 272

Klíčanská: č. p. 56, 83, 268, 292

Květinová: č. p. 76-81

Lipová: č. p. 133, 211, 212, 215, 216, 217, 244, 261, 262, 263, 264, 266, 267, 269, 270, 271

Náhorní: č. p. 57, 70-74, 95, 101, 102, 237

Náměstí M. J. Husa: č. p. 3, 4, 20, 21, 22

Okružní: č. p. 149, 150, 200-205, 247, 283, 289

Platanová: č. p. 151, 198

Pražská: č. p. 29, 30, 34, 53, 67, 180, 238, 239

Prostřední: č. p. 5, 7, 8, 10, 11, 41, 62, 100

Průběžná: č. p. 2, 9, 13, 14, 23, 26, 35, 40, 42, 43, 44, 47, 48, 49, 92, 94, 96, 186, 293

Příkrá: č. p. 17, 18, 19, 32, 36, 105, 287

Spojovací: č. p. 28, 50, 52, 54, 58, 63, 91, 99, 179, 246, 248, 259, 273; č. ev. 280, 281

Topolová: č. p. 121, 122, 123, 124, 126, 152, 153, 160, 172, 173, 178, 206, 207, 208, 209

Ústecká: č. p. 98, 103

Vilová: č. p. 75, 82, 84-90

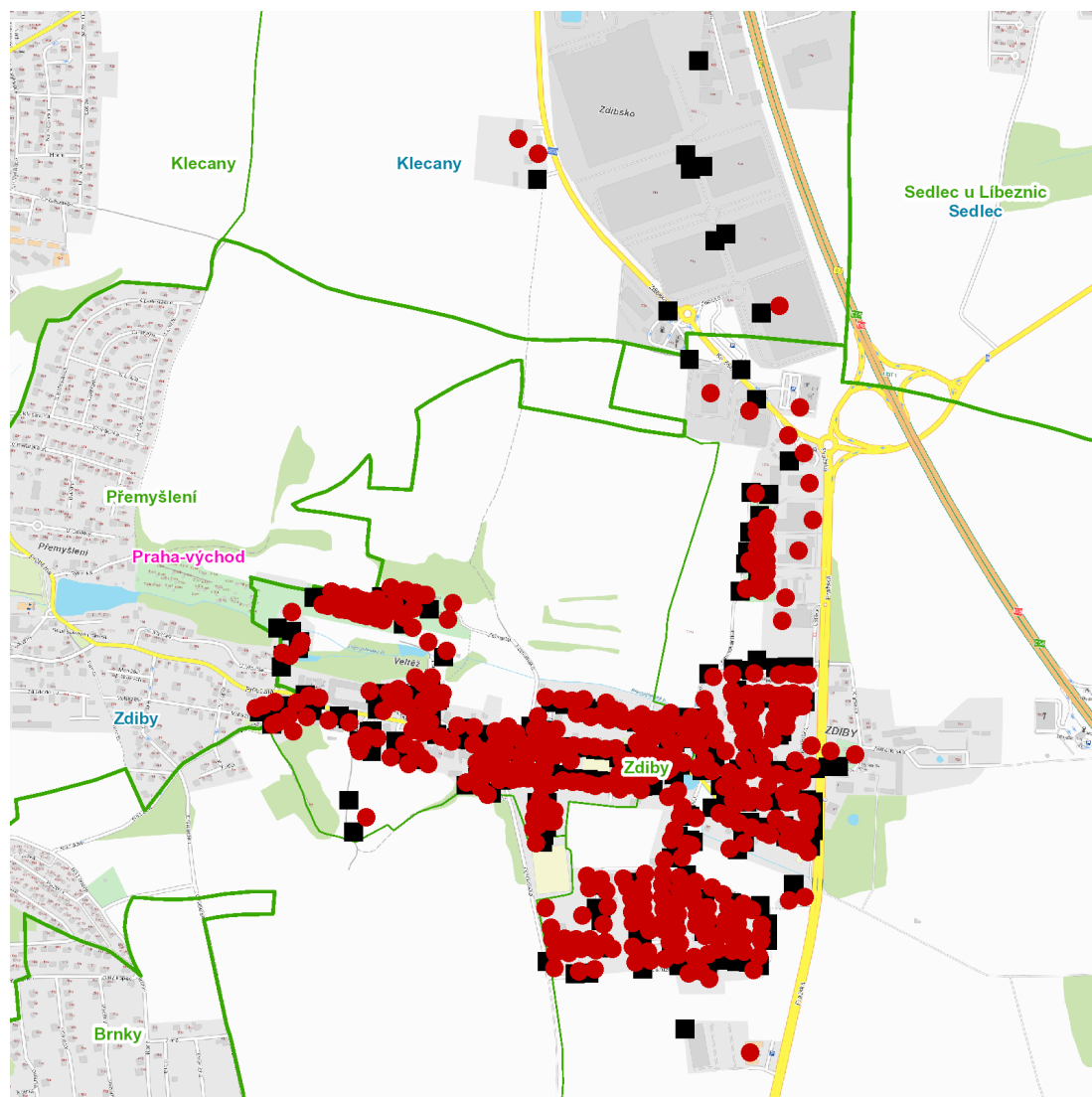
Za Sokolovnou: č. p. 31, 38, 39, 46, 192

Zahrádkářská: č. ev. 232, 237, 239, 240, 241, 243, 246, 247, 249, 250, 252, 253, 260, 277, 291

kat. území **Zdiby** (kód **792411**): **parcelní č. 1/1, 1/2, 15, 35, 45/2, 53/22, 53/33, 53/52, 53/113, 53/115, 53/164, 53/183, 53/229, 53/238, 124/14, 124/35, 215/2, 243/20, 300/1, 351, 371/3, 426/7, 427/1, 515, 521, 562, 563, 564, 571**

UPOZORNĚNÍ

Dotčené zařízení distribuční soustavy je nutné i v době odstávky považovat za zařízení pod napětím, a proto vás žádáme o dodržení všech zásad bezpečnosti a provedení opatření potřebných k zamezení případných škod na zdraví a majetku. | Provozovatelé výroben elektřiny jsou povinni zajistit přerušeni dodávky elektřiny z výroby do vypnutého úseku distribuční soustavy.

dne 13. 12. 2023 od 7:30 do 11:00 hodin**Orientační mapový podklad odstávkou dotčených lokalit****VYSVĚTLIVKY**

- – adresy dotčené odstávkou elektřiny
- – místa připojení k elektrické síti dotčená odstávkou

INFORMACE ZASLÁNA

IDDS: 4d6bdnh (Město Klecany)

IDDS: vt2b6m8 (Obec Zdíby)